

Ô cours de l'eau

Année scolaire 2023-2024

Programme scolaire sur le territoire du Contrat Haut - Doubs Loue



CPIE du Haut-Doubs



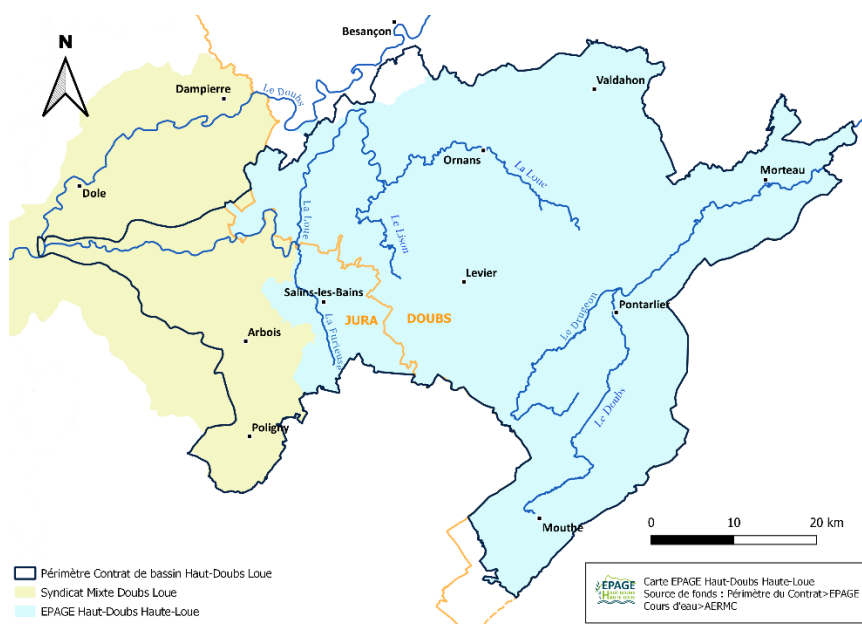
Féclé nêche 39-Fabien Millet





*Contexte

Dans le cadre du Contrat Haut-Doubs Loue signé avec l'Agence de l'eau Rhône Méditerranée Corse, le CPIE du Haut-Doubs a co-construit avec l'Etablissement Public d'Aménagement et de Gestion de l'Eau (EPAGE) Haut-Doubs Haute-Loue et le Syndicat Mixte Doubs-Loue un programme d'actions de sensibilisation et d'éducation destiné aux écoles primaires présentes sur le territoire. Ce programme pédagogique propose de découvrir la richesse et la fragilité de nos milieux aquatiques, afin d'œuvrer pour leur préservation. Le CPIE du Haut-Doubs s'est associé à la Fédération de Pêche du Doubs pour proposer un projet d'éducation à l'environnement aux classes du territoire.



*Objectifs généraux

- Découvrir que l'eau est un milieu de vie ;
- Découvrir les richesses faunistiques et floristiques de la rivière et des milieux humides ;
- Se représenter le cycle de l'eau dans le territoire ;
- Prendre conscience de l'importance de l'eau sur la planète et dans la vie quotidienne ;
- Réfléchir à la notion de gestion de l'eau (économie et qualité de l'eau)
- Guider l'élève vers une attitude éco-citoyenne ;
- Découvrir quelques actions engagées dans le cadre du Contrat de territoire Haut-Doubs Loue.

 **Niveaux concernés :** cycles 2, 3 et 4.

***Modalités de l'intervention**

Ce projet se compose de 4 séances d'animation par classe menées par le CPIE du Haut-Doubs sur la base de demi-journées. Certaines classes pourront bénéficier d'une séance complémentaire animée par la Fédération de pêche du Doubs selon votre projet pédagogique. Les séances se dérouleront dans l'établissement et sur le terrain.

 **Coût**

Le coût de l'opération est pris en charge par l'Agence de l'Eau Rhône Méditerranée Corse, l'EPAGE Haut-Doubs Haute-Loue, le CPIE du Haut-Doubs et potentiellement de partenaires locaux. Une contribution de 80 € pourra être demandée à la classe participante. Les transports éventuels sont à la charge de l'établissement scolaire.

***Contenu de l'intervention**

Le projet sera co-construit avec l'enseignant concerné. Vous trouverez en page suivante une proposition de trame pédagogique qui pourra être adaptée.

L'animateur tiendra compte :

- des attentes et prérequis des enseignants et des élèves,
- du contenu des programmes scolaires,
- du contexte local.

Séances	Contenu	Proposition d'activités envisagées
Travail préparatoire	Présentation/rappel de la notion de grand cycle de l'eau par les enseignants	
	<i>Obtenir une représentation initiale des élèves</i>	<i>Les élèves apportent un objet en rapport avec l'eau (cabinet des curiosités).</i>
Séance 1 (avec le CPIE en classe)	<ul style="list-style-type: none"> - Présentation du projet - Définition « zone humide » et « rivière » - Biodiversité dans et autour de la rivière - Impact des activités humaines sur l'état de la rivière et des zones humides. 	<ul style="list-style-type: none"> - Reconnaissance de quelques zones humides et définitions de celles-ci - Création d'une maquette (malle Ricochets), de puzzles sur le bassin versant - Réflexion collective sur les activités humaines et leurs conséquences sur les zones humides
Séance 2 <u>Sortie de terrain</u> (avec le CPIE)	<ul style="list-style-type: none"> - Appréhender le paysage du bord de rivière - Découvrir la végétation du bord de l'eau en tant qu'élément de la biodiversité. 	<ul style="list-style-type: none"> - Lecture de paysage - Identification d'éléments naturels et d'aménagements le long de la rivière - Observation et détermination de la flore aquatique - Recherche de traces et d'indices de présence d'animaux fréquentant le site
Séance 3 (avec le CPIE en classe)	<ul style="list-style-type: none"> - Découvrir ou redécouvrir le « grand » cycle de l'eau - Comprendre le « petit » cycle de l'eau du territoire 	<ul style="list-style-type: none"> - Kamishibaï « parcours d'une goutte d'eau » - schémas et vidéos des grands et petits cycles de l'eau - ateliers pratiques (mesures, expérimentations...)
Séance 4 <u>Action concrète !</u> (avec le CPIE en classe ou sur le terrain)	<ul style="list-style-type: none"> - Mise en œuvre d'une action concrète en faveur de l'eau sous forme de restitution 	<p><u>Des pistes</u> : enquête sur l'utilisation de l'eau à l'école, interview d'acteur, ramassage des déchets en bord de rivière, action de communication sur les éco-gestes, action initiée avec les habitants de la commune et/ou une autre classe ...</p> <ul style="list-style-type: none"> - Démarrage d'un travail sur création d'affiche de restitution (demandée aux classes à l'issue du programme dans le but de valoriser le programme sur le territoire)

Séance complémentaire optionnelle (avec la Fédération de Pêche du Doubs, en classe) sur la qualité des milieux aquatiques, la faune aquatique et les chaînes alimentaires et zoom sur la vie des poissons. Activités : classement des habitants de la rivière et présentation de poissons en résine.

Contact et inscription au programme

CPIE DU HAUT-DOUBS

8 rue Charles le Téméraire
25560 La Rivière-Drugeon
contact@cpiehautdoubs.org
Tél. : 03.81.49.82.99